

# ARCHITETTURA GROSSETO

N° 9/10

rivista di architettura

Nuove opere

Nuova Cantina  
L'Ammiraglia

Due residenze  
ad Ansedonia

Piano strutturale coordinato  
la "Città del Tufo"

Architetture di tufo

Il muro e la nuvola  
Il Piano 167 di Sorano

Rubriche

Libri, eventi

Edizioni ETS



# Il muro e la nuvola

Piergiorgio Semerano

Quando mi è stato chiesto di elaborare questo progetto, ho proposto al committente che vive e lavora in campagna, di fare una passeggiata per scegliere insieme il "luogo" su cui costruire.

Questo rito antico, di cui si è persa traccia, consente di iniziare un viaggio in cui l'architettura nasce fin dall'inizio da un rapporto intenso con il luogo e con le persone che la vivranno.

È il progetto di un muro e di una nuvola.

Un muro a Nord protegge dai venti freddi dell'altopiano: è spesso, materico, di tufo come la collina; è un muro di cinta, alto, la sua scala è quella del paesaggio e in esso si perde.

Contro questo segno primario, il muro, si frange una nuvola bassa: il tetto. Si protende a Sud a formare una grande ombra, come una lente senza spessore, del colore del solfato di rame. Non esiste una facciata; essa è sostituita da elementi immateriali, una successione di portici, ponti, grigliati, sono dei filtri tra interno ed esterno, tra luce e ombra.

La casa, scavata nel profilo della collina per la profondità di un piano, appare come affondata nel terreno, avvolta dal paesaggio circostante; quest'effetto è determinato dall'altra scelta progettuale che caratterizza l'intervento. Si è scelto cioè di scavare nel profilo della collina, come si può leggere dalle sezioni, per la profondità di un piano, in modo che verso Nord l'edificio si propone con una altezza poco superiore ad un piano, verso Sud con una altezza di due piani come una corte interna di cui due lati sono costituiti dai profili naturali del terreno.

Il terreno di scavo è stato utilizzato per modellare l'attacco dell'edificio al terreno nella parte a Nord.



Luogo  
Pitigliano

Committente  
Privato

Progetto  
e D.L.  
Piergiorgio Semerano

Collaboratori  
Ruben Verdi  
Simone Romaro  
Federico Semerano

Volume  
1465 mc

Anno  
2003

Fig. 1: planimetria generale.

Fig. 2: veduta d'insieme dal versante nord.

3



Fig. 3: la casa nell'affaccio a sud.

Figg. 4-5: pianta del piano terra e del piano primo.

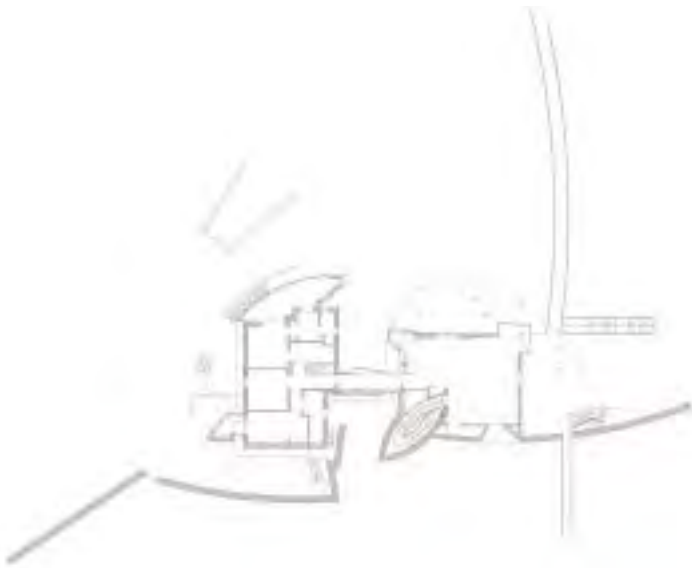
Fig. 6: veduta d'insieme con in primo piano la quinta muraria posta a nord.

Fig. 7: prospetto nord.

Fig. 8: sezione longitudinale.

48

4



5





6

49



7



8

9



50



10

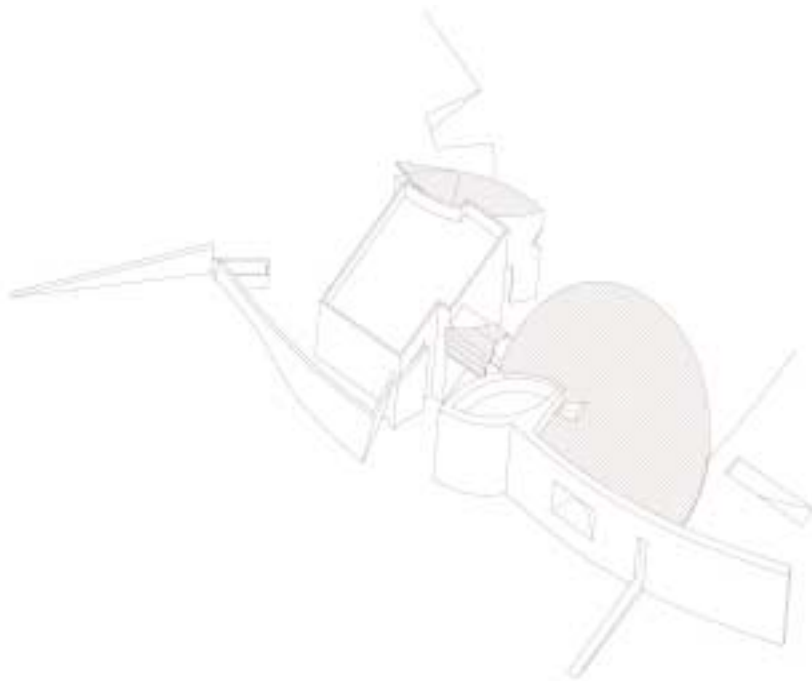


Fig. 9: vista interna del corpo scale.

Fig. 10: scorcio della casa ripreso dal versante ovest.

Fig. 11: disegno assometrico.

Figg. 12-13: particolari sul paramento murario.

Fig. 14: sezioni della quinta muraria.

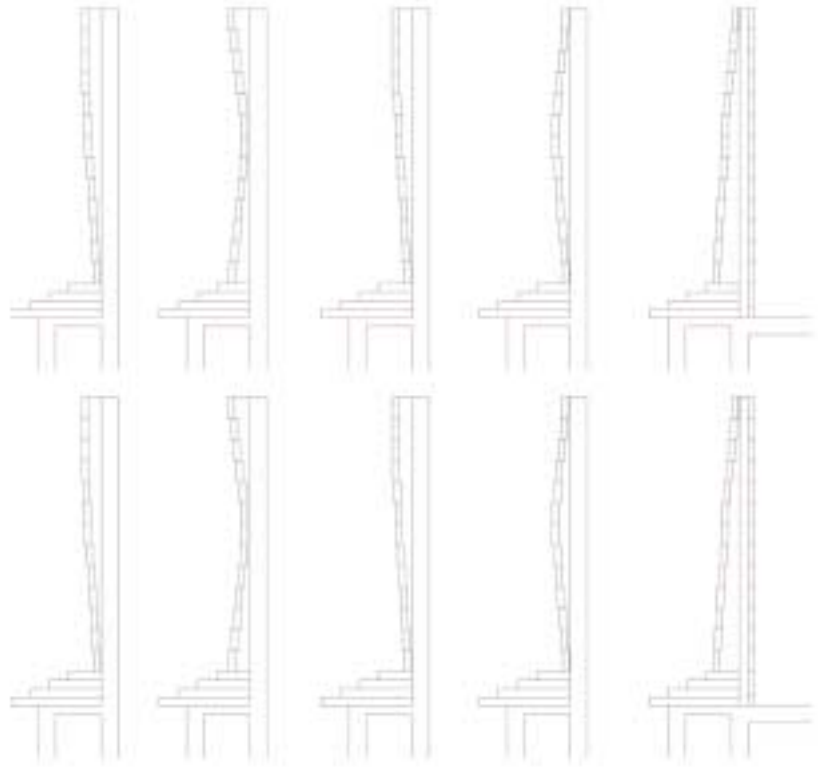
Fig. 15: scorcio sulla parte terminale del muro in tufo.

11

12



14



13



15

